

# ICOM

ANLEITUNG

REMOTE-ENCODER

## RC-28

Vielen Dank für den Kauf des Remote-Encoders **RC-28**. Der RC-28 ist für den Anschluss an den USB-Port eines PC vorgesehen und dient zur komfortablen Bedienung der IP-Fernsteuer-Software RS-BA1.

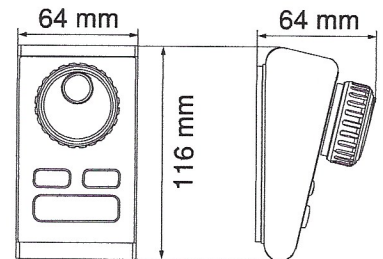
Lesen Sie diese Anleitung aufmerksam durch, bevor Sie den RC-28 benutzen.

### RC-28 MIT USB-KABEL



### TECHNISCHE DATEN

- Betriebsspannung: DC 5 V $\pm$ 5% (vom USB-Port des angeschlossenen PC)
- Betriebstemperaturbereich: -10°C bis +60°C
- Gewicht: 440 g (etwa) (ohne USB-Kabel)
- Abmessungen: (etwa)



Alle technischen Daten können ohne Vorankündigung jederzeit geändert werden.

### SICHERHEITSHINWEISE

**⚠ WARNUNG! NIEMALS** den RC-28 (Controller) auseinander nehmen. Fehler beim Zusammenbau können nachfolgend zu elektrischen Schlägen oder Bränden führen.

**⚠ WARNUNG! NIEMALS** den Controller mit feuchten Händen bedienen oder berühren. Es besteht die Gefahr elektrischer Schläge oder die Möglichkeit, dass der Controller beschädigt wird.

**⚠ WARNUNG! NIE** mit Metallgegenständen, Drähten oder anderen Gegenständen Teile im Geräteinneren des Controllers berühren. Dies kann elektrische Schläge verursachen.

**ACHTUNG: NIE** den Controller Regen, Schnee oder anderen Flüssigkeiten aussetzen.

**ACHTUNG: VERMEIDEN** Sie, dass der Controller herunter fällt oder Gegenstände auf ihn herabfallen. Dies kann den Controller ernsthaft beschädigen.

**BEWAHREN** bzw. stellen Sie den Controller außerhalb der Reichweite von Kindern auf.

**NIEMALS** Chemikalien wie Benzin oder Alkohol zum Reinigen benutzen, weil dadurch die Oberfläche des Controllers beschädigt werden kann.

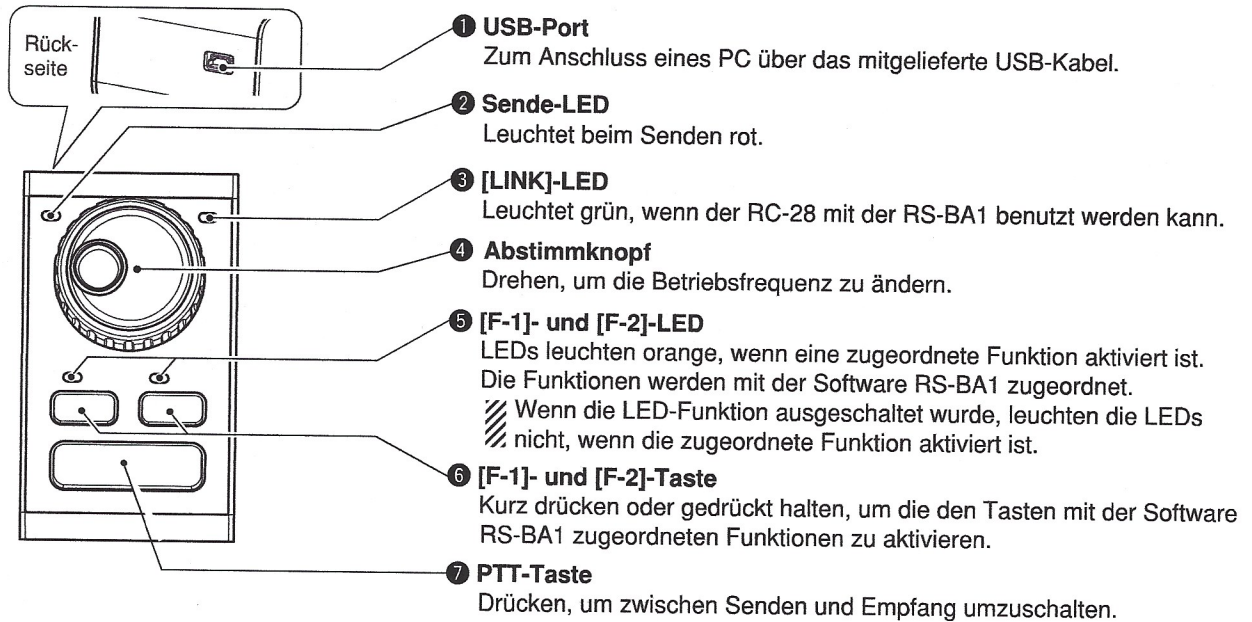
**SICHERSTELLEN**, dass der Controller ausschließlich an einen PC angeschlossen wird. Andernfalls ist die Funktion nicht gewährleistet.

### LIEFERUMFANG

Controller	1
USB-Kabel (Länge etwa 1,5 m)	1
Anleitung (dieses Blatt)	1

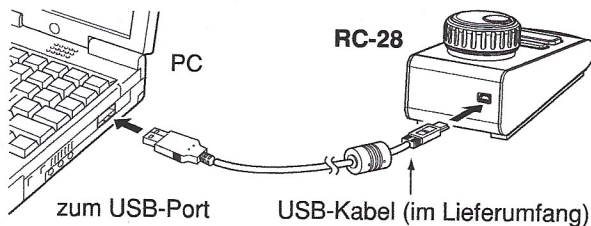
Icom, Icom Inc. und das Icom-Logo sind registrierte Marken der Icom Inc. (Japan) in den Vereinigten Staaten, im Vereinigten Königreich, in Deutschland, Frankreich, Spanien, Russland, Japan und/oder in anderen Ländern.

## GERÄTEBESCHREIBUNG



## BENUTZUNG DES RC-28

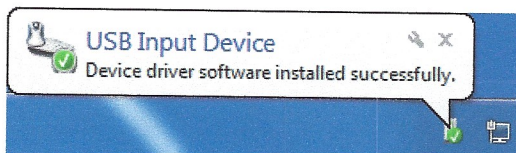
- ① Das Betriebssystem starten und warten, bis Windows vollständig hochgefahren ist.
- ② Den RC-28 an den PC anschließen, auf dem RS-BA1 1.30 oder eine neuere Version installiert sein muss.



- **NIEMALS** den RC-28 über ein USB-Kabel eines Drittherstellers oder über einen USB-Hub anschließen, da der RC-28 sonst nicht korrekt funktioniert.
- Der RC-28 kann mit der RS-BA1 1.20 oder früheren Versionen nicht benutzt werden. Die aktuelle Version kann von unserer Website heruntergeladen werden:

<http://www.icom.co.jp/world/index.html>

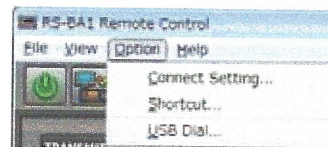
Wenn der RC-28 das erste Mal an den PC angeschlossen wurde, zunächst warten, bis „Device driver software installed successfully.“ im Display erscheint.



- ③ Die RS-BA1-Fernsteuer-Software starten.
  - Die [LINK]-LED am Controller leuchtet grün (siehe „GERÄTEBESCHREIBUNG“ ③).
- ④ Nun können die mit der RS-BA1 zugeordneten Funktionen mit dem RC-28 genutzt werden.

- Wenn die [LINK]-LED nicht leuchtet, Folgendes überprüfen:

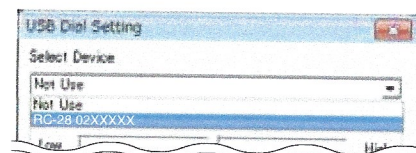
- ① In der Menüzelle der RS-BA1 auf [Option] gehen und danach auf „USB Dial...“ klicken, um das USB-Dial-Setting-Fenster zu öffnen.



Wenn „USB Dial...“ nicht in der Liste erscheint, muss zunächst die aktuelle RS-BA1-Version von der Website heruntergeladen und installiert werden:

<http://www.icom.co.jp/world/index.html>

- ② Wenn bei „Select Device“ „Not Use“ gewählt ist, ändert man diese Auswahl auf die Seriennummer des RC-28.  
(Beispiel: RC-28 02XXXXX)



Icom RS-BA1 Fernbedienungs-Software

Preis inkl. MwSt. zzgl.  
Versandkosten

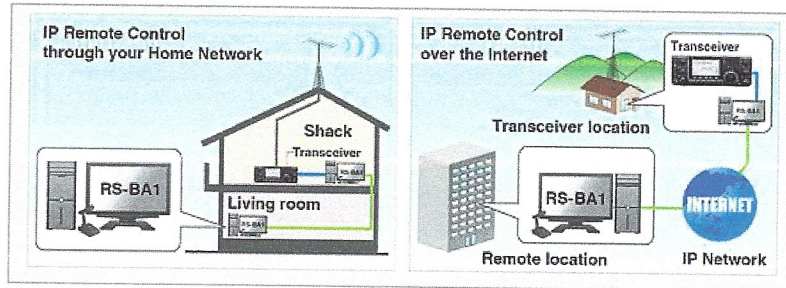


Haben Sie zuhause zuviel QRM/QRN? Aber ein Gartengelände in HF-technisch ruhiger Umgebung? Warum stellen Sie Ihre Station nicht dort auf und funken trotzdem bequem von zuhause aus? Oder einfach vom PC im Keller die Station im Dachgeschoß fernbedienen? Beides geht sehr einfach mit der Software RS-BA1 von Icom. Damit liesse sich auch die Station im Clubheim den OMs zuhause zur Verfügung stellen...

Die Software RS-BA1 von Icom besteht aus zwei Teilen, einem sog. "Server" und einem "Client". Am entfernten Standort steht die Station mit einem eigenen PC, dort läuft die Server-Software. Irgendwo anders steht ein zweiter PC, dort läuft die Client-Software. Verbunden sind die beiden Computer über ein Netzwerk, entweder das lokale Netz im Haus oder auch über das Internet. D.h. das Ihre Station irgendwo auf der Welt stehen kann, und Sie sitzen bequem zuhause auf der Couch und funken...

Die RS-BA1 Software unterstützt eine Reihe moderner Icom-Transceiver:

- IC-7800 (via Audio/CAT-Interface)
- IC-7700 (via Audio/CAT-Interface)
- IC-7600 (via USB-Kabel)
- IC-7410 (via USB-Kabel)
- IC-7300 (via USB-Kabel)
- IC-7200 (via USB-Kabel)
- IC-7100 (via USB-Kabel)
- IC-9100 (via USB-Kabel)
- IC-756Prol bis III (via Audio/CAT-Interface, mit gewissen Einschränkungen)
- IC-746Pro/IC-7400 (via Audio/CAT-Interface, mit gewissen Einschränkungen)

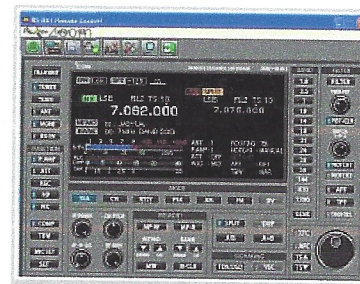


Zum Betrieb wird der Transceiver mit dem Server-PC verbunden. Bei den Transceivern mit USB-Steuerung (7600, 7410, 7200, 9100) reicht das mitgelieferte USB-Kabel völlig aus. Die anderen Transceiver benötigen ein Soundkarten-Interface um CAT und Audio möglichst galvanisch entkoppelt zu übertragen. Hier kann prinzipiell jedes Soundkarten-Interface verwendet werden (SB-2000, USB-2, USB-3, Digikeyer, microKeyer usw.). Und ganz grundsätzlich ist der Betrieb sogar mit noch älteren Icom-Transceivern möglich, allerdings sind dann die Bedienmöglichkeiten stark eingeschränkt (es können nur Frequenz und Betriebsart verändert werden).

Mindestanforderungen an den PC (Server und/oder Client):

- Microsoft Windows XP (SP3), Vista oder 7 (32/64 Bit)
- Pentium 4 1GHz Takt oder besser, Multicore-CPU empfohlen
- Speicher 512 bis 2GB, je nach Betriebssystem
- 70MB Platz auf der Festplatte
- Bildschirmauflösung 1024 x 600 px
- Netzwerkananschluß: DSL mit mind. 350kbps Upload/500kbps Download

Bei Verwendung einer externen USB-Soundkarte bzw. eines Soundkarten-Interfaces mit eingebauter Soundkarte weist Icom darauf hin, das die Anforderungen an die Geschwindigkeit des Rechners erheblich steigen können.



Best.Nr.

RS-BA1 Icom Fernbedienungs Software **79.90 €** [Kaufen](#) **Am Lager, Versand in 1 - 2 Tagen.**

Preis inkl. MwSt. zzgl. [Versandkosten](#)

Icom Remote-Encoder RC-28 Fernbedienungseinheit

Der RC-28 wird über den USB-Port eines PCs angeschlossen und dient zur komfortablen Bedienung der Fernbedienungs Software RS-BA1.

- Einstellbare Abstimmempfindlichkeit und automatische Abstimmsschritte (OFF/Low/High)
- Zwei programmierbare Tasten für 4 Funktionen (kurz drücken oder halten)
- Große, gut bedienbare PTT-Taste
- Der RC-28 bleibt bedienbar, auch wenn gleichzeitig eine andere Applikation, z.B. ein Logging-Programm, geöffnet ist



Best.Nr.

RC-28 Icom Fernbedienungseinheit **229.00 €** [Kaufen](#) **Am Lager, Versand in 1 - 2 Tagen.**

Preis inkl. MwSt. zzgl. [Versandkosten](#)